

КОММЕРЧЕСКОЕ ПРЕДЛОЖЕНИЕ

ПРОДАЖА
ПРОИЗВОДСТВЕННОГО
ПРЕДПРИЯТИЯ
**ООО «КУЩЕВСКИЙ
МОЛОКОЗАВОД»**



ООО «КУЩЕВСКИЙ МОЛОКОЗАВОД»

ОСНОВНЫЕ СВЕДЕНИЯ О ПРОИЗВОДСТВЕ



Производство находится в ст. Кущевская Краснодарского края.

Молокозавод расположен на территории площадью 0,95 га.

Имеющееся оборудование позволяет перерабатывать молоко, производить сыры, творог, сливочное масло. Производительность – до 30 тонн в сутки.

Здания находятся в собственности юридического лица, земельный участок – в государственной собственности Краснодарского края (аренда на 49 лет).

Стабильное обеспечение производства коммунальными ресурсами (подробнее – на листе 7).

В настоящее время производственная деятельность не осуществляется.

СВЕДЕНИЯ О ЮРИДИЧЕСКОМ ЛИЦЕ



Наименование: общество с ограниченной ответственностью «Кущевский молокозавод»

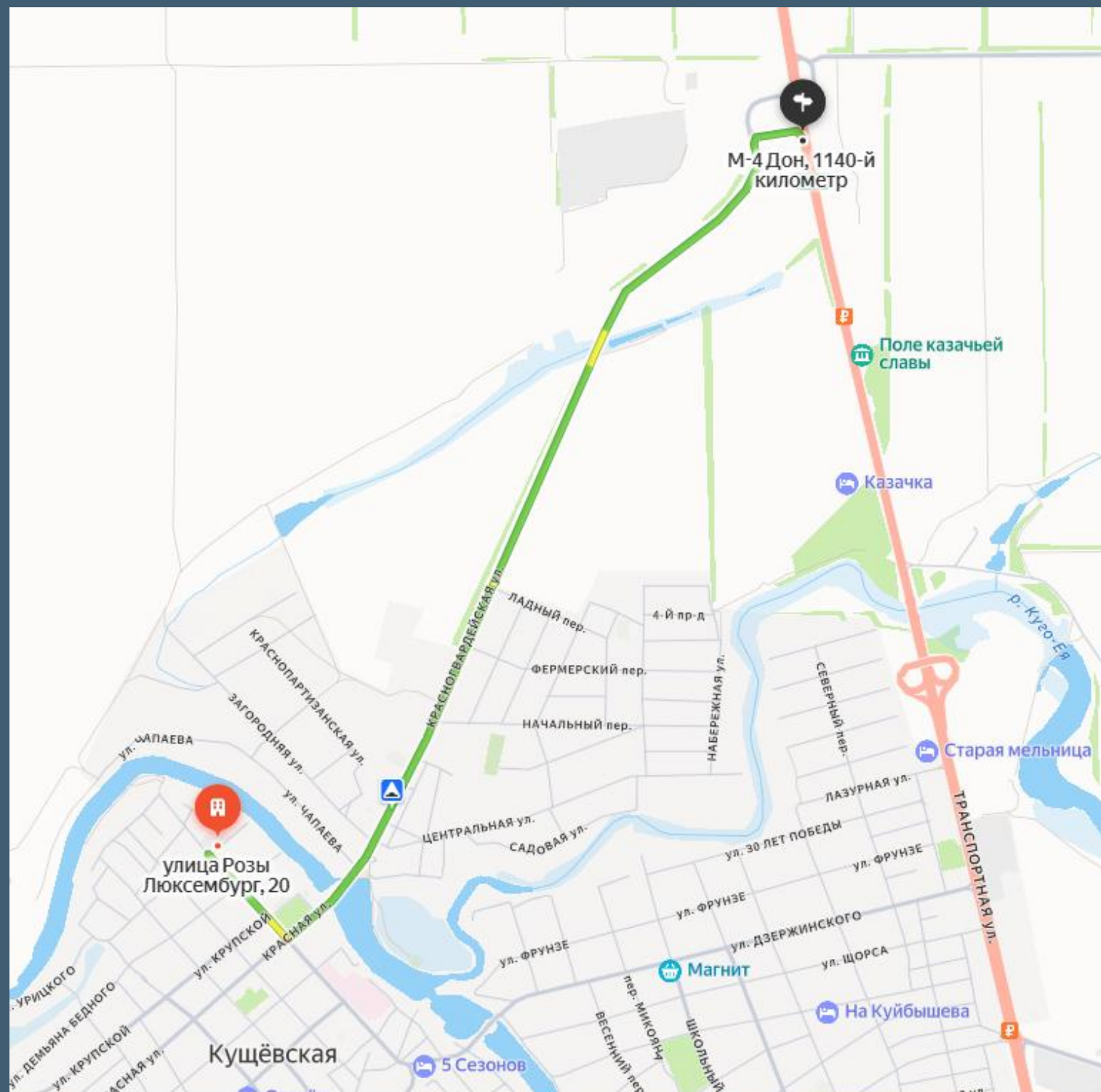
ИНН: 2340017767, ОГРН: 1062340001008

Дата регистрации: 14.03.2006

Адрес регистрации: Краснодарский край,
ст. Кущевская, ул. Розы Люксембург, 20

Уставный капитал: 3,28 млн. рублей

Судебные споры с участием организации и исполнительные производства в отношении неё отсутствуют



Удобное логистическое расположение

1

Расстояние от трассы М4 «ДОН» составляет 5,4 км

2

Асфальтированный проезд от трассы М4 «ДОН» непосредственно к заводу по автомобильным дорогам ст. Кущевская

3

Отсутствие ограничений для движения грузового транспорта от трассы М4 «ДОН» непосредственно к территории завода

ООО «КУЩЕВСКИЙ МОЛОКОВЗАВОД»

ЗЕМЕЛЬНЫЙ УЧАСТОК

Площадь земельного участка: 9 575 кв. м (0,95 га)

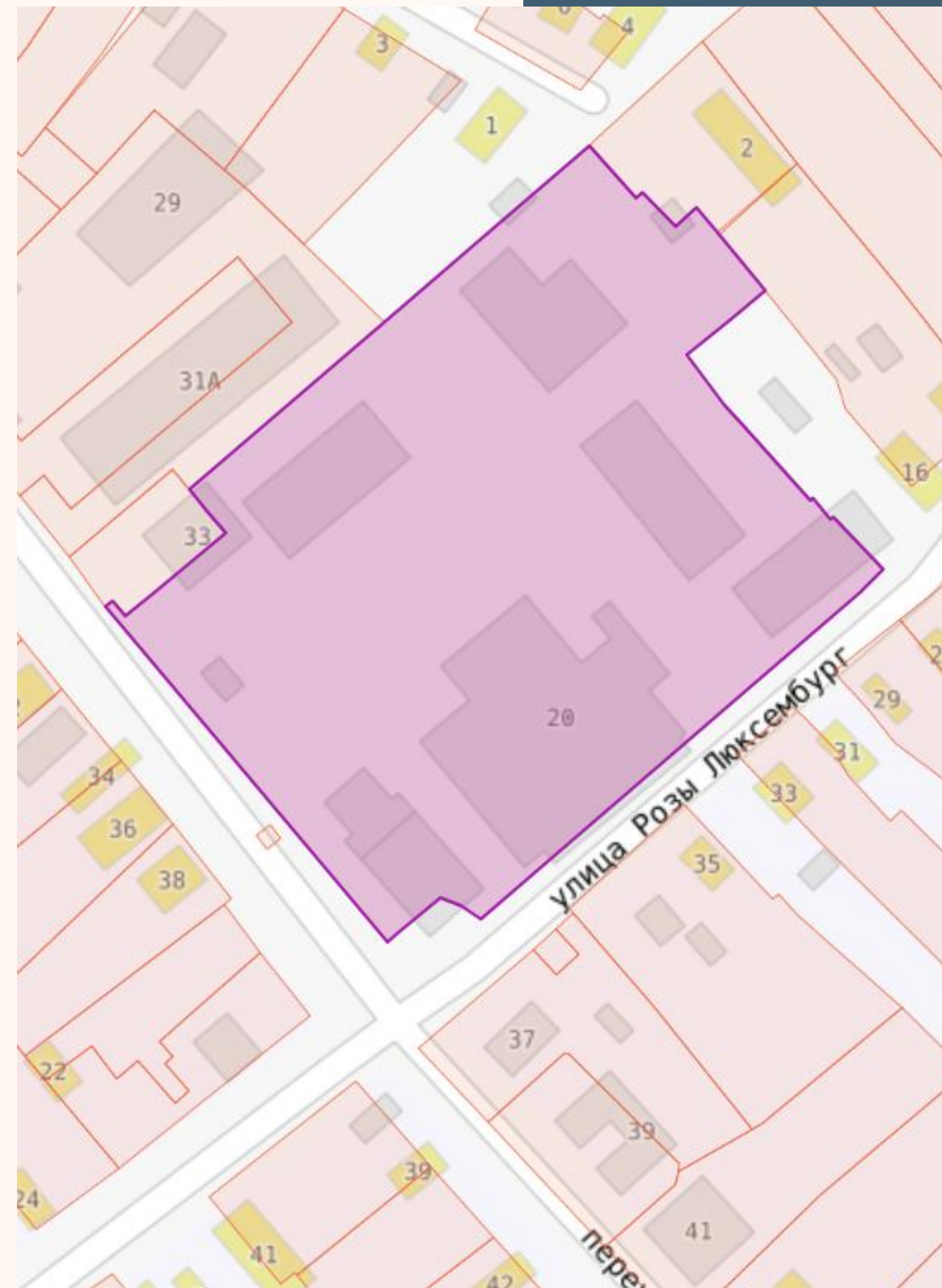
Кадастровый номер: 23:17:1401003:93

Кадастровая стоимость: 8 653 023,25 руб.

Категория земель: Земли населенных пунктов

Вид разрешенного использования: Для эксплуатации административного здания и производственной территории завода

Форма собственности: Государственная субъекта РФ (заключен договор аренды на 49 лет с Департаментом имущественных отношений Краснодарского края), имеется возможность выкупа земельного участка



ОБЪЕКТЫ НЕДВИЖИМОГО ИМУЩЕСТВА

ЗДАНИЕ МОЛЗАВОДА

с маслоцехом и зданием склада для хранения тары (1521,1 кв. м)

ГАРАЖ
(249,8 кв. м)

ЗДАНИЕ КОНТОРЫ
(300,9 кв. м)

КОМПРЕССОРНАЯ
(360,2 кв. м)

СКЛАД
(122,2 кв. м)

СКЛАД
(82,2 кв. м)

МАГАЗИН
(198,5 кв. м)

НАСОСНАЯ
(15,2 кв. м)

СТОЛОВАЯ
(75,3 кв. м)

МОЕЧНАЯ
(118,5 кв. м)

ОБЕСПЕЧЕНИЕ ПРОИЗВОДСТВА КОММУНАЛЬНЫМИ РЕСУРСАМИ

Производство в полном объёме обеспечено необходимой мощностью коммунальных ресурсов:

- на территории завода имеется собственная водозаборная скважина;
- на территории завода имеется закрытая трансформаторная подстанция, 2 трансформатора по 400 кВт, разрешённая производственная мощность до 650 кВт;
- в собственности организации имеется газопровод высокого давления протяженностью 920 м;
- теплоснабжение обеспечивается собственной котельной.



ОБЩИЙ ВИД ТЕРРИТОРИИ МОЛОКОЗАВОДА



ООО «КУЩЕВСКИЙ МОЛОКОЗАВОД»

ПРОИЗВОДСТВЕННОЕ ОБОРУДОВАНИЕ



ПРОИЗВОДСТВЕННОЕ ОБОРУДОВАНИЕ



ООО «КУЩЕВСКИЙ МОЛОКОЗАВОД»

БЛАГОДАРИМ
ЗА ВНИМАНИЕ!

Контактное лицо: Сергей Владимирович Семерентьев



+7-928-77-04-888